

NECESSITATS

Dues estacions:

- 1.- Zona Industrial. ● Al pla de la Bruguera permeten l'accés caminant a tot el polígon. (cal trobar la localització adequada per aquesta estació).
- 2.- Zona Urbana. ○ Propera als nuclis habitats per poder-hi arribar caminant.

GARANTIES

Elevada utilització del tren i consegüent disminució de l'ús del cotxe privat. L'establiment de pàrking per a cotxes en una o en les dues estacions, hauria de servir per les persones que venen de les urbanitzacions o de poblacions veïnes.

POSSIBILITATS DE LOCALITZACIÓ DE L'ESTACIÓ URBANA

Estació a la zona de l'skate parc
Marginal en relació als nuclis més habitats, per arribar-hi cal un desplaçament llarg.
Possibilitat d'habilitar un pàrking.
Permet allargar la línia cap a Sentmenat.

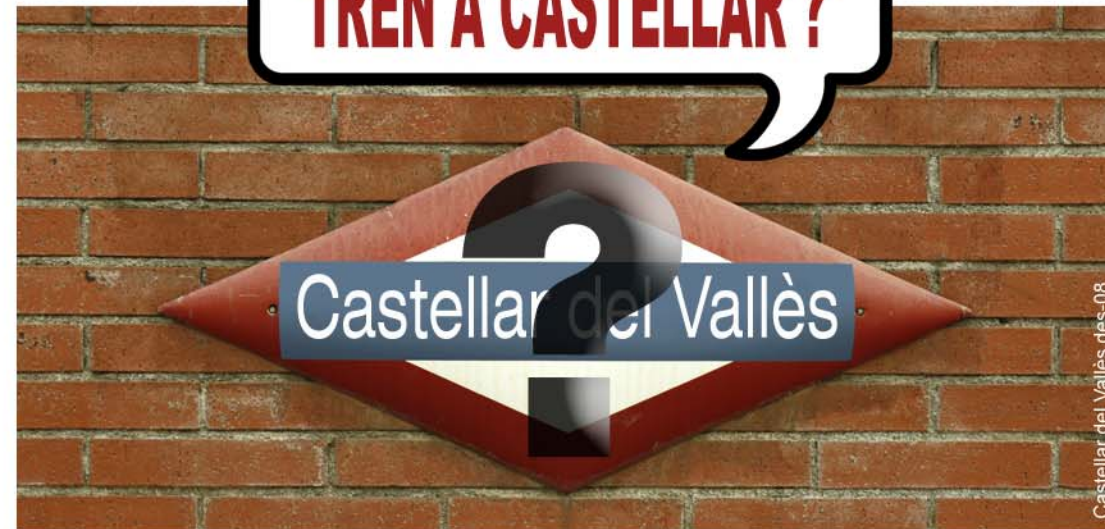
Estació a l'Espai Tolrà
Zona densament poblada.
Dificultat d'habilitar un pàrking.
Dificultat per continuar la línia cap a Sentmenat.

Estació a la Plaça Catalunya
Zona densament poblada.
Possibilitat d'habilitar un pàrking.
Permet allargar la línia cap a Sentmenat.

POSSIBILITAT DE TRAÇAT

Cal que interfereixi el mínim possible amb la mobilitat dels habitants del municipi i l'activitat de les zones industrials.

COM HA D'ARRIBAR EL
TREN A CASTELLAR ?



Castellar del Vallès des-08

DEBAT OBERT A TOTHOM
sala de petit format

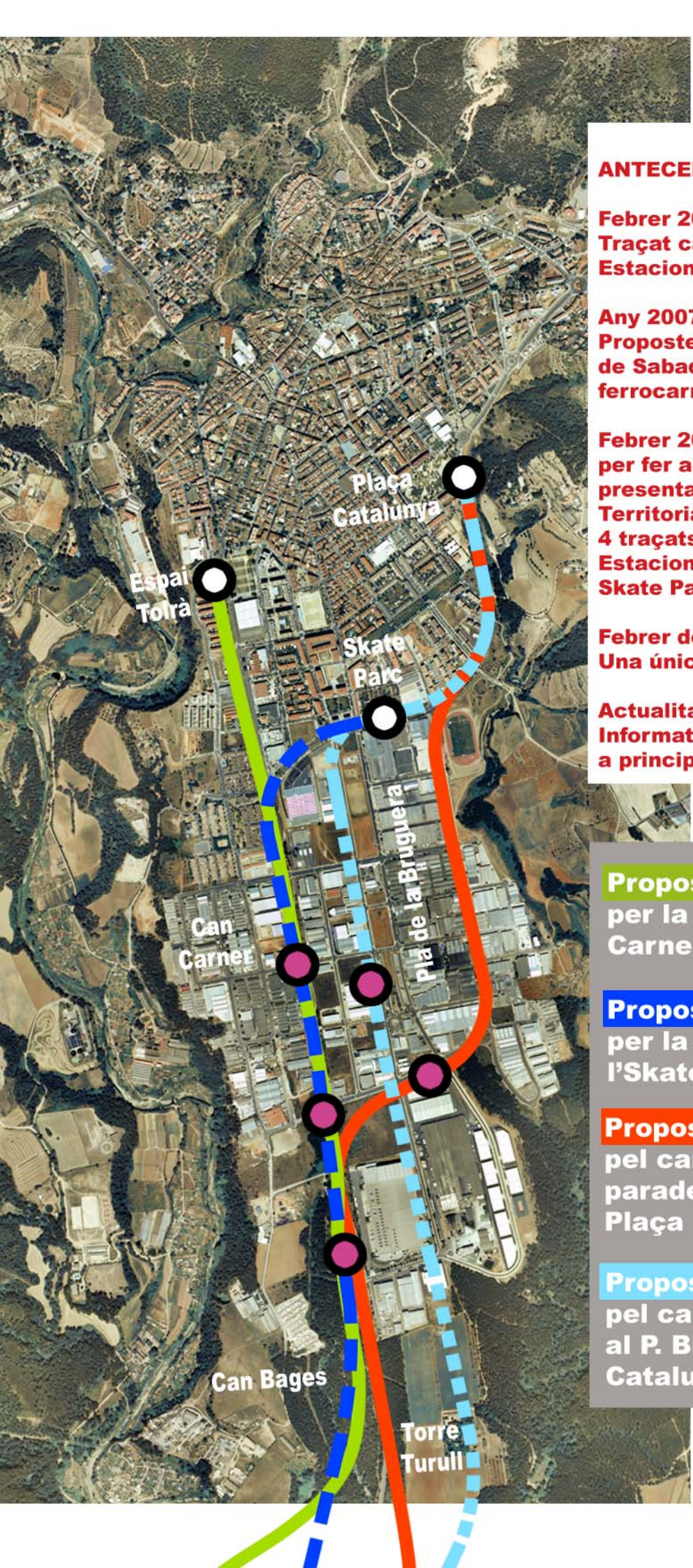
carrer Major, 13

dijous 4 de desembre - 20:00 h

INTERVINDRAN

Ignasi Giménez, alcalde de Castellar del Vallès
M^a Dolors Llonch, presidenta de Sabadell Cruilla

on han d'anar les estacions? - per on ha de venir el tren?
quantas estacions? - quin és el millor traçat?
quan tindrem el projecte? - què hi diu l'Ajuntament?



ANTECEDENTS:

**Febrer 2004: Estudi de viabilitat (zoo).
Traçat carretera B-124.
Estacions: Torre Turull i Espai Tolrà.**

**Any 2007: Sabadell Cruïlla.
Propostes alternatives al projecte oficial
de Sabadell i de perllongament dels
ferrocarrils fins a Castellar i Granollers.**

**Febrer 2008: Compromís de la Generalitat
per fer arribar el tren a Castellar i
presentació de l'Estudi d'Integració
Territorial.**

**4 traçats possibles.
Estacions: Torre Turull i Espai Tolrà o
Skate Parc.**

**Febrer de 2008: Estudi ASEMCA.
Una única estació a l'Skate Parc.**

**Actualitat: Elaboració de l'Estudi
Informatiu que està previst acabar
a principis del 2009.**

Proposta 1 - Entrada a Castellar per la B-124; una parada a Can Carner i l'altra a l'Espai Tolrà.

Proposta 2 - Entrada a Castellar per la B-124; una parada a l'Skate Parc.

Proposta 3 - Entrada a Castellar pel carrer Bages cap a Garrotxa; parades al carrer Bages i a Plaça Catalunya.

Proposta 4 - Entrada a Castellar pel carrer Berguedà; una parada al P. Bruguera i l'altra a la Plaça Catalunya.